

DEPARTEMENT DES BOUCHES DU RHONE
COMMUNE DE LAMBESC

PLAN DE VENTE AMENAGEMENT DU SITE DES SERVICES TECHNIQUES

LOT 4

Pays d'Aix Territoires

ECHELLE
1 / 250

QUAIRES	REVISIONS	DATE	INDICATIONS, REMARQUES ET REMANIEREMENT
19831-4			

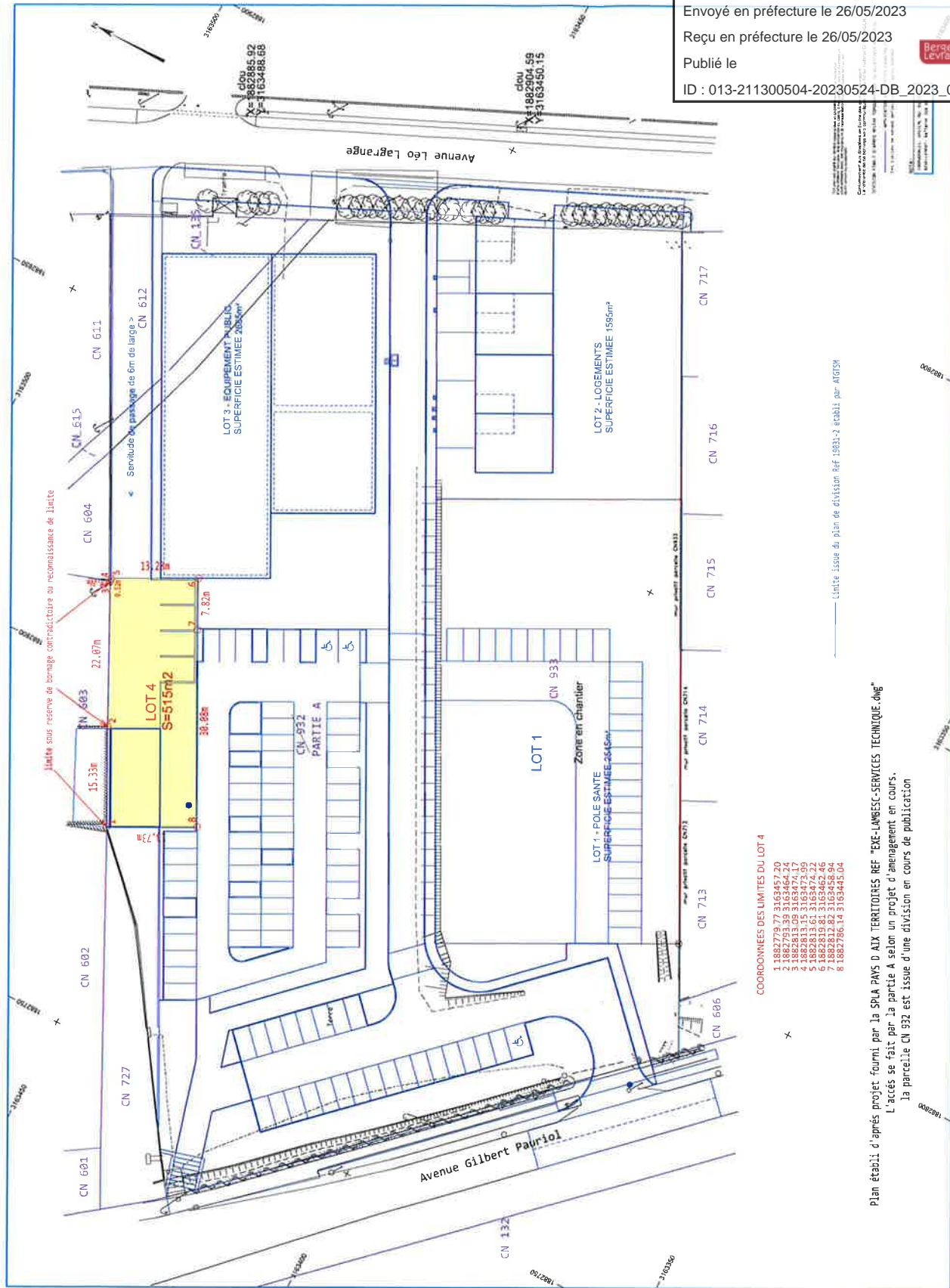


NOTA :
Les surfaces et les limites cadastrales non, qu'une valeur indicative.
L'administration ne peut donner raison formelle que les limites
approuvées par le service des impôts fonciers et des droits
de propriétés (Rég. Impôts JO des 03/01/1976 n°176-92550).

Les surfaces apparentes sont obtenues à partir des mesures prises sur
le terrain, mais les limites apparentes, c'est à dire non définies avec
les propriétaires riverains Elles n'ont qu'une valeur approchée.
Seule la surface réelle établie avec les coordonnées géométriques peut être
précisée par le géomètre-expert Cette surface est établie définitivement
par un bornage.



SECTION CN
EXTRAIT CADASTRAL
Echelle 1/1000



Envoyé en préfecture le 26/05/2023
Reçu en préfecture le 26/05/2023
Publié le
ID : 013-211300504-20230524-DB_2023_055-DE



Commune de Lambesc
Service des Impôts Fonciers
1, rue de la République - 13500 Lambesc
Tél : 04 91 88 29 04 - Fax : 04 91 63 45 15
www.lambesc.fr

— Limite issue du plan de division Ref 19831-2 établi par AIGSY

Plan établi d'après projet fourni par la S.M.A PAYS D AIX TERRITOIRES REF "EXE-LAMBESC-SERVICES TECHNIQUE.dwg"
L'accès se fait par la partie A selon un projet d'aménagement en cours.
La parcelle CN 932 est issue d'une division en cours de publication.

Envoyé en préfecture le 26/05/2023

Reçu en préfecture le 26/05/2023

Publié le

ID : 013-211300504-20230524-DB_2023_055-DE

Berger
Levrault

Plan de composition de l'ensemble



Lot 4 :
Superficie du terrain : 515m²

< servitude de passage de 6m >

Lot 3 : Equipement Public (Salle des fêtes / dojo)
Superficie du terrain : 2685 m²

Lot 1 : Pôle Santé
Superficie du terrain : 2545m²

Lot 2 : Habitat
Superficie du terrain : 1595m²

Envoyé en préfecture le 14/12/2021
Reçu en préfecture le 14/12/2021
Affiché le

Berger
Levrault

ID : 013-211300504-20211208-DB2021_114-DE

PAYS MAIRISE D'OUVRAGE
D'AIX SPLA PAYS D'AIX TERRITOIRES
Territoires
13100 Aix-en-Provence

Città
urbanisme
aménagement
projet

MAIRISE D'OUVRAGE
Città urbanisme
295 avenue ul A. Mozart
13100 Aix en Provence
Tel : 06 42 61 44 10

Strada

MAIRISE D'OUVRAGE
BET STRADA Ingénierie
4, place Colonna
13090 Aix-en-Provence
Tel : 06 42 20 43 42

Aménagement du site des « Services
Techniques »
L'OPERATEUR [13]

Echelle 1/500

Date : octobre 2021

Indice B - édition mai 2016

Etablit : MC