



Arrêté municipal n° ST 2025 027

Réglementant temporairement la circulation et le stationnement

Itinéraire ITER sur la Commune Circulation restreinte ou alternée

ST-ARRET /SP

LE MAIRE DE LA COMMUNE DE LAMBESC

VU le code général des collectivités territoriales et notamment les articles L2212-1, L2212-2 et L 2213-1 à L 2213-6 ;

VU le code de la route ;

VU le Code de la Voirie Routière ;

VU le Code Pénal et notamment l'article R.610-5 ;

VU l'instruction interministérielle sur la signalisation routière (Livre I – 8^{ème} partie – Signalisation temporaire), approuvée par l'arrêté du 15 juillet 1974 et modifiée et complétée par l'arrêté interministériel du 6 novembre 1992 relatif à la signalisation des routes et autoroutes ;

VU la délibération n°2023-044 du 23 mars 2023 portant divers tarifs d'occupation du domaine public ;

VU la demande en date du 17/02/2025 par laquelle l'entreprise **MIDITRACAGE – 400 chemin des Roseaux – 84450 SAINT SATURNIN les AVIGNONS** sollicite l'autorisation de réaliser des travaux sur la voie susnommée conformément au plan joint ;

CONSIDÉRANT qu'il est nécessaire de prendre toutes les mesures utiles afin que les travaux se déroulent dans de bonnes conditions et éviter tout incident sur la voie publique,

A R R Ê T E

ARTICLE 1 : Objet et lieu de la demande

Nature des travaux à réaliser : Maintenance signalisation verticale pour ITER sur giratoire.

Lieu de réalisation : Giratoire et intersection sur RD

ARTICLE 2 : Route Soumise à restriction

Afin de garantir la sécurité des usagers de la route, des riverains et des intervenants sur le chantier, durant toute la durée des travaux sur la voie citée dans l'article I, la circulation sera provisoirement alternée.

ARTICLE 3 : Durée de l'Autorisation et Prescriptions

Entre le 3 mars 2025 et le 31 mars 2025 dates prévisionnelles maximales de début et de fin des travaux, du **lundi au vendredi** entre 7h à 18h.

En raison des restrictions qui précèdent :

- Les travaux se dérouleront sur demi-chaussée avec report de la circulation sur l'autre voie par alternat.

Afin de garantir la sécurité des usagers de la route, des riverains et des intervenants sur le chantier, durant toute la durée des travaux.

ARTICLE 4 : Signalisation du chantier et obligation

Le bénéficiaire devra signaler son chantier conformément aux dispositions suivantes :

- **Alternat par piquets K10**
- **Travaux empiétant sur chaussée**

La signalisation de restriction et de déviation sera conforme aux prescriptions définies par l'instruction interministérielle sur la signalisation temporaire approuvée par l'arrêté interministériel du 6 novembre 1992 modifiée et complétée.

La signalisation de restriction et de protection du chantier est à la charge et sous la responsabilité de l'entreprise **MIDITRACAGE**.

La signalisation d'interdiction de stationnement est à la charge et sous la responsabilité de l'entreprise **MIDITRACAGE**

- **INTERLOCUTEUR : M. MARCERE 04 90 33 01 69**

Obligation est faite à l'entreprise d'avertir les services techniques au 04 42 17 00 52 ou à services.techniques@lambesc.fr et la Police Municipale Police.Municipale@lambesc.fr au minimum 2 jours avant, le commencement des travaux.

ARTICLE 5 : Responsabilité

Toute contravention au présent arrêté sera constatée et poursuivie conformément aux lois et règlements en vigueur.

ARTICLE 6 : Protection et sécurité

Afin de préserver la sécurité des travailleurs, des piétons et des biens, tous véhicules, irrégulièrement stationnés dans la zone réglementée par le présent arrêté ou gênant le déroulement des livraisons, ou présentant un risque pour lui-même pourra être mis en fourrière.

Le chantier devra impérativement être balisé et interdit aux publics avec affichage de l'annexe 1, et ce, dès de la mise en place de la zone d'intervention.

ARTICLE 7 : Redevance

Au regard de la demande du pétitionnaire le présent arrêté ne fera pas l'objet d'une demande de paiement de redevance pour occupation de domaine Public.

ARTICLE 8 : Recours

Conformément à l'article R 102 du code des tribunaux administratifs, le présent arrêté pourra faire l'objet d'un recours contentieux devant le tribunal administratif de Marseille dans un délai de deux mois à compter de sa date de notification ou de publication.

ARTICLE 9 : Publication et affichage

Le présent arrêté sera publié et affiché conformément à la réglementation en vigueur minimum 7 jours avant le commencement des travaux.

ARTICLE 10 : Exécution

Monsieur le Maire de la commune de Lambesc, Messieurs les Agents de Police Municipale, le Commandant du groupement de Gendarmerie des Bouches du Rhône, sont chargés, chacun en ce qui les concerne, de veiller à l'exécution du présent arrêté.

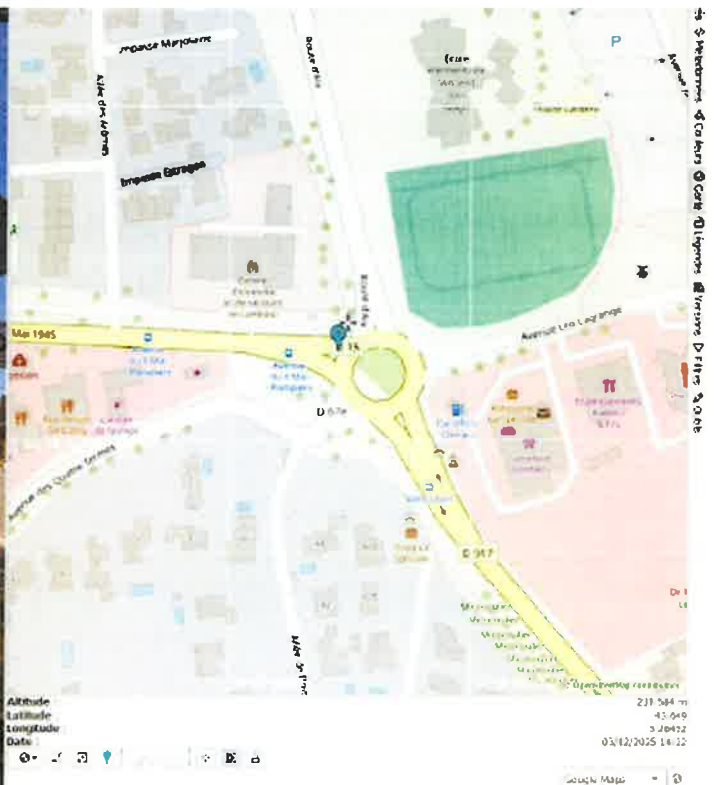
Fait à LAMBESC, le 18/02/2025
Le Maire de Lambesc
Bernard RAMOND

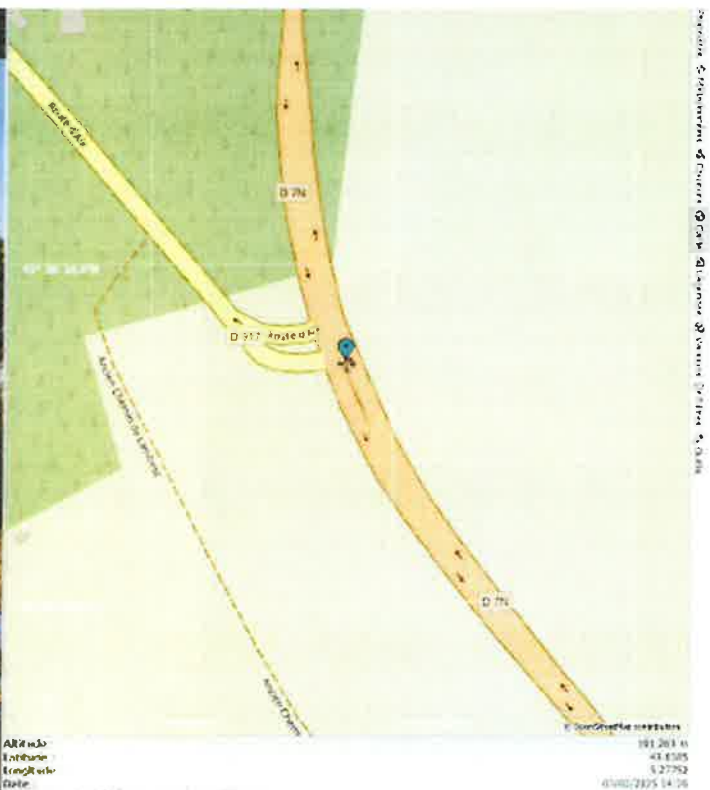


Diffusions

- Le bénéficiaire pour attribution ;
- La commune de Lambesc pour affichage et publication ;
- Police Municipale de Lambesc

Conformément aux dispositions de la loi 78-17 du 06/01/1978 modifiée par la loi 96-142 du 21/02/1996 relative à l'informatique, aux fichiers et aux libertés, le bénéficiaire est informé qu'il dispose d'un droit d'accès et de rectification qu'il peut exercer, pour les informations le concernant, auprès de la mairie ci-dessus désignée.





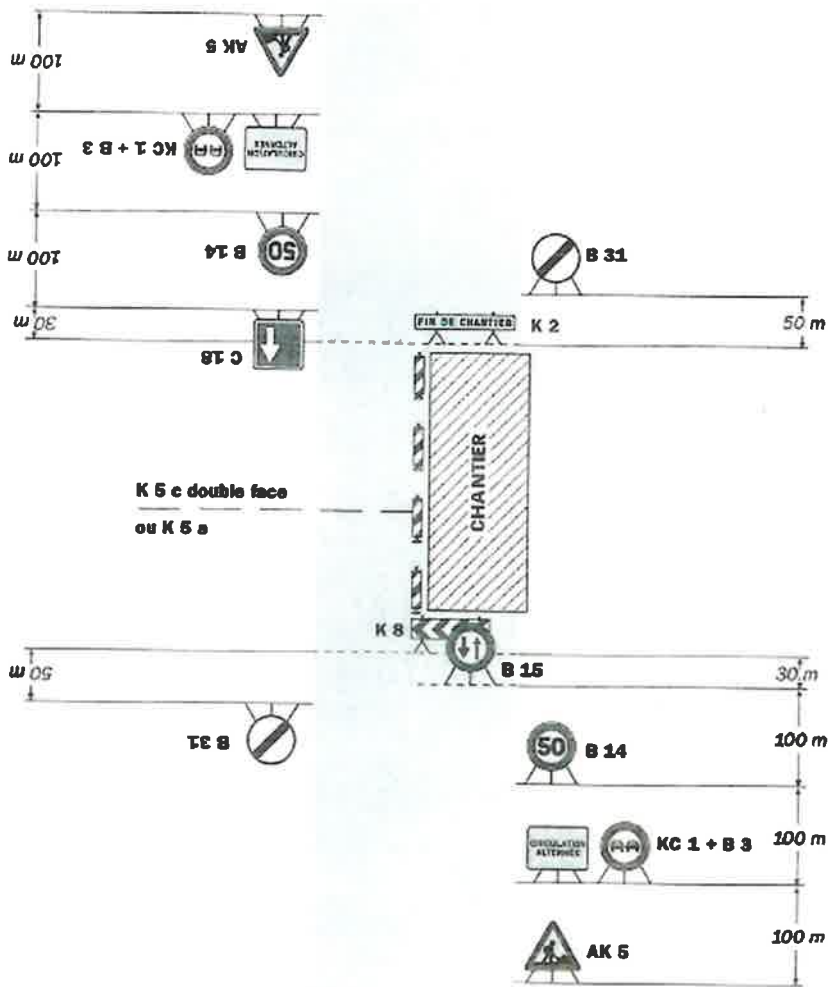




Chantiers fixes

Alternat avec sens prioritaire

Circulation alternée
Route à 2 voies



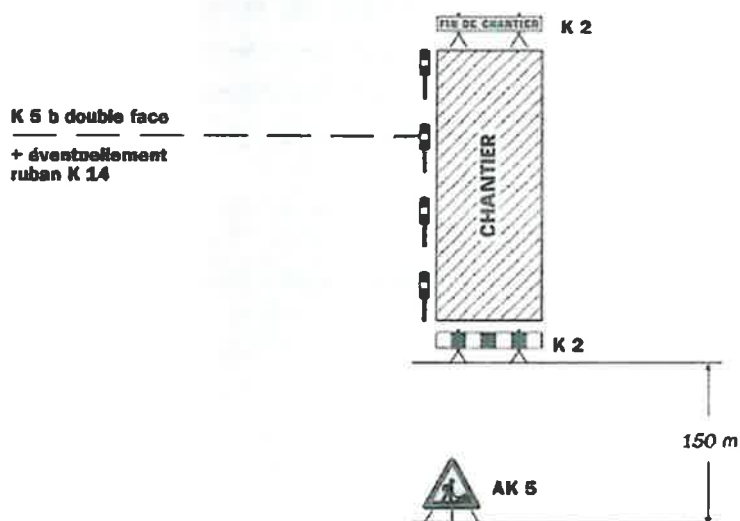
Remarque(s) :

- Dispositif à n'utiliser qu'en cas de bonne visibilité réciproque et faible trafic.
- Cf. Signalisation temporaire - Les aitemats.



Chantiers fixes

Sur accotement



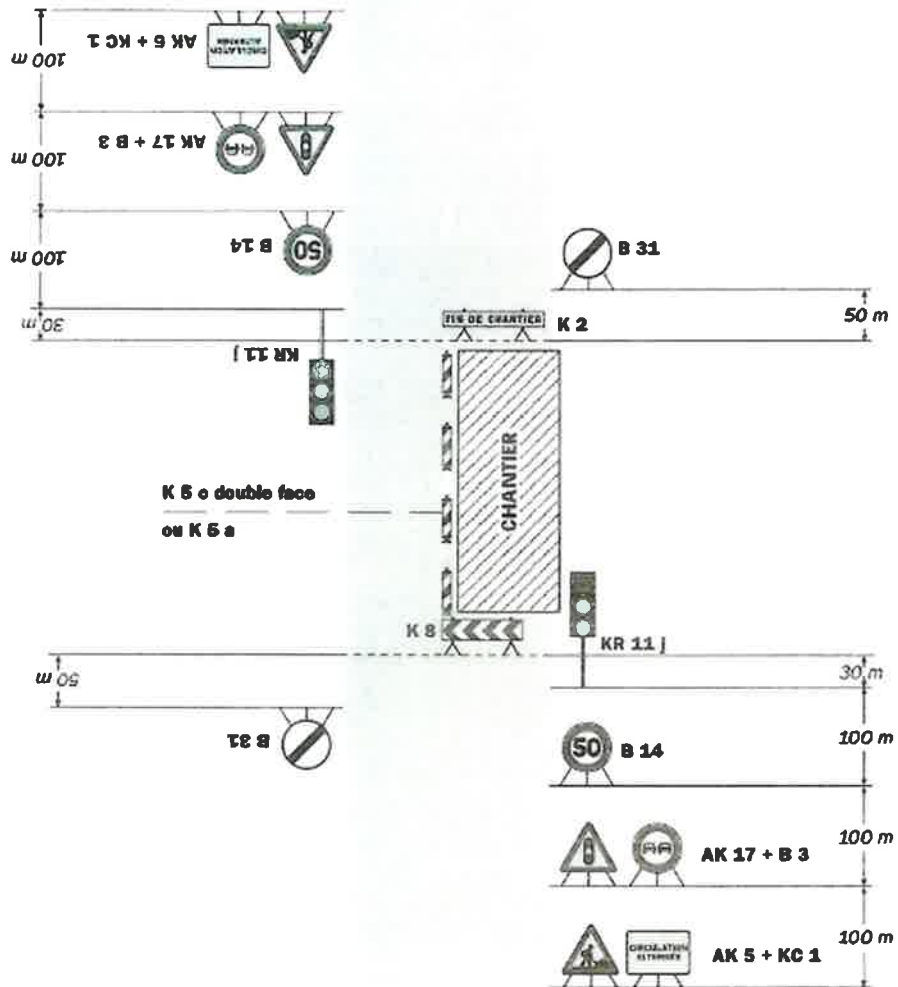
Remarque(s) :

- Si la largeur de l'accotement est insuffisante employer des K 5 b en lieu et place des K 2.
- Le panneau AK 5 doit être enlevé en période d'inactivité du chantier.
- Le dispositif est identique quel que soit le nombre de voies.

Chantiers fixes

Alternat par signaux tricolores

Circulation alternée
Route à 2 voies



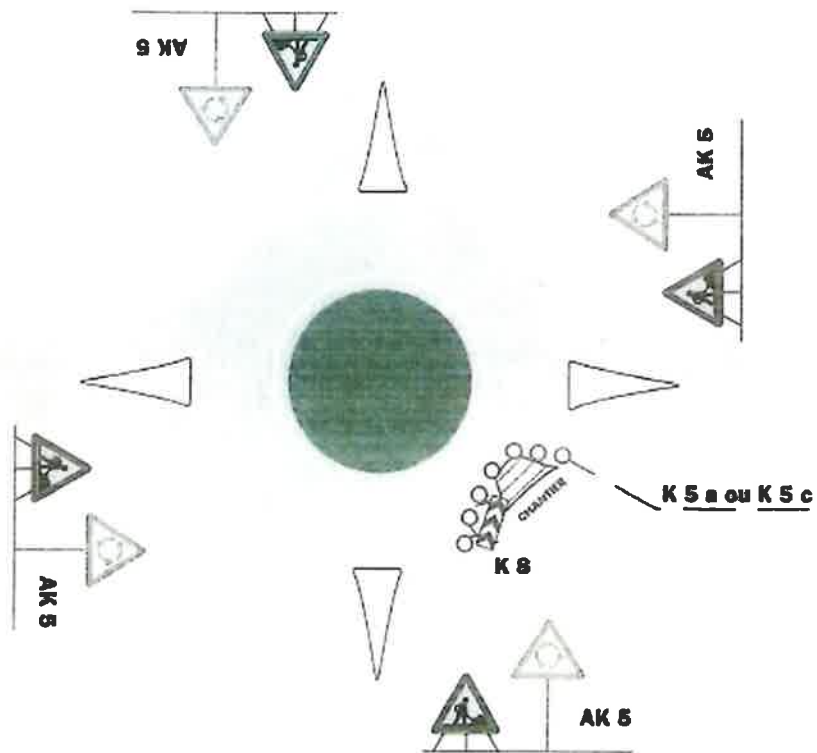
Remarque(s) :

- Schéma à appliquer notamment lorsque l'alternat doit être maintenu de nuit, en absence de visibilité réciproque.
- Pour le réglage des signaux tricolores : Cf. Signalisation temporaire - Les alternats.
- Un panneau B 14 de limitation de vitesse à 70 km/h peut éventuellement être Intercalé entre les panneaux AK 5 et AK 17.

Chantiers fixes

Faible emprise sur l'extérieur de l'anneau

Travaux sur giratoire

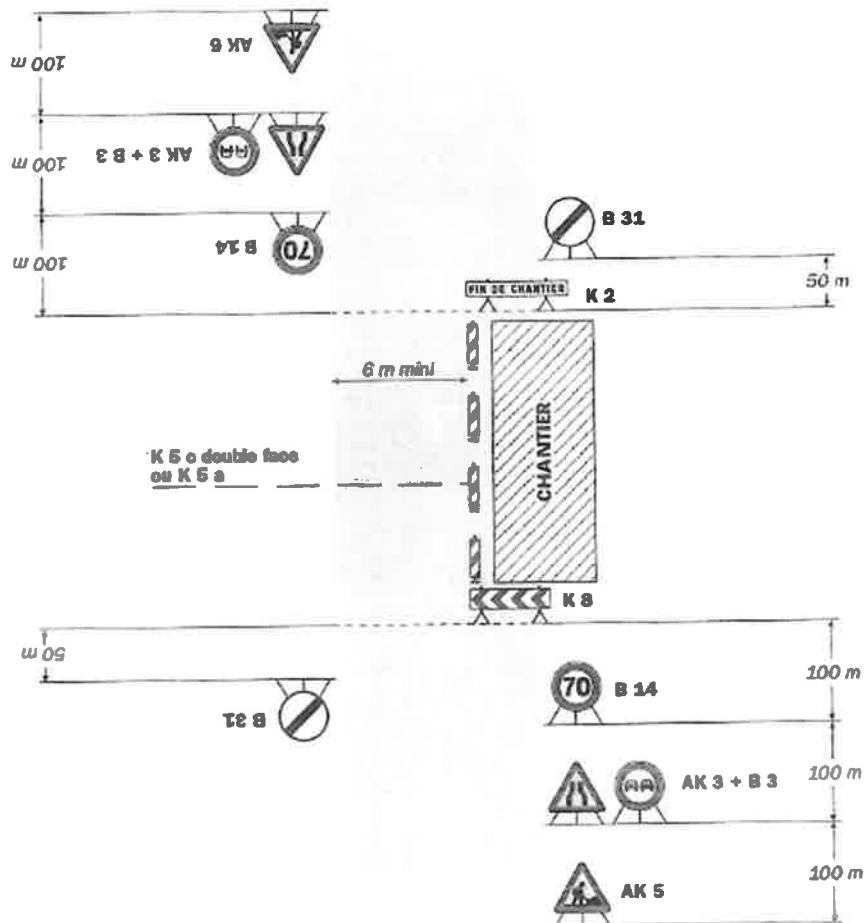


Remarque(s) :

Chantiers fixes

Fort empiètement

Circulation à double sens
Route à 2 voies



Remarque(s) :

- L'empiètement du chantier impose un déport de trajectoire notable pouvant chevaucher l'axe de la chaussée. Il permet cependant le croisement des véhicules dans des conditions de sécurité acceptables.

- Un marquage de délimitation des deux voies ouvertes au droit du chantier peut être utile sur un chantier de longue durée ou si sa longueur dépasse 500 m.

Signalisation temporaire - SETRA