



Arrêté municipal n° ST 2025 238

Réglementant temporairement la circulation et le stationnement

Commune de Lambesc hors rue Grande

Illumination de Noël

ST-ARRET/SP

LE MAIRE DE LA COMMUNE DE LAMBESC

VU le code général des collectivités territoriales et notamment les articles L2212-1, L2212-2 et L 2213-1 à L 2213-6 ;

VU le code de la route ;

VU le Code de la Voirie Routière ;

VU le Code Pénal et notamment l'article R.610-5 ;

VU l'instruction interministérielle sur la signalisation routière (Livre I – 8^{ème} partie – Signalisation temporaire), approuvée par l'arrêté du 15 juillet 1974 et modifiée et complétée par l'arrêté interministériel du 6 novembre 1992 relatif à la signalisation des routes et autoroutes ;

VU la délibération n°2025-087 du 17 septembre 2025 portant divers tarifs d'occupation du domaine public ;

VU la demande en date du 29/09/2025 par laquelle l'entreprises **EIM SAS - ELECTRICITE ILLUMINATION MAINTENANCE – 216 chemin de la Madrague Ville – 13015 MARSEILLE** sollicite l'autorisation de réaliser des travaux sur la voie susnommée conformément au plan joint ;

CONSIDÉRANT qu'il est nécessaire de prendre toutes les mesures utiles afin que les travaux se déroulent dans de bonnes conditions et éviter tout incident sur la voie publique,

ARRÊTE

ARTICLE 1 : Objet et lieu de la demande

Nature des travaux à réaliser : Pose et dépose des illuminations de Noël

Lieu de réalisation : ensemble de la Commune hors rue Grande

ARTICLE 2 : Route Soumise à restriction

Afin de garantir la sécurité des usagers de la route, des riverains et des intervenants sur le chantier, durant toute la durée des travaux sur la voie citée dans l'article I, la circulation sera provisoirement modifiée

ARTICLE 3 : Durée de l'Autorisation et Prescriptions

Entre le 14 octobre 2025 et le 16 février 2026 dates prévisionnelles maximales de début et de fin des travaux, du **lundi au vendredi** entre 7h30 à 17h.

En raison des restrictions qui précèdent :

- La circulation et le stationnement seront règlementés en fonction du lieu d'intervention et de l'empiètement sur le domaine public routier.
- Aucun axe principal ne pourra être fermé à la circulation sans arrêté complémentaire et adapté.

Afin de garantir la sécurité des usagers de la route, des riverains et des intervenants sur le chantier, durant toute la durée des travaux.

ARTICLE 4 : Signalisation du chantier et obligation

Le bénéficiaire devra signaler son chantier conformément aux dispositions suivantes :

- Schéma type n° 4-05, alternat par piquets K10
- Schéma type n° 4-02, travaux empiétant sur chaussée
- Schéma type n° 5-03, travaux mobile, signalisation portée par le véhicule + homme(s) trafic
- **Interdiction est faite à l'entreprise d'intervenir le vendredi matin dans les zones indiquées ci-dessous :**
 - Place des états Généraux
 - Boulevard de la République
 - Avenue de la Résistance
- **Ne pas intervenir pendant les horaires de rentrée et de sortie des établissements scolaires soit entre 8h00 et 8h45 / 16h30 et 17h00 sur les voies :**
 - Avenue de Verdun
 - Avenue Jules Ferry
 - Boulevard de la République
 - Route d'Aix
 - Rue Mirabeau

La signalisation de restriction et de déviation sera conforme aux prescriptions définies par l'instruction interministérielle sur la signalisation temporaire approuvée par l'arrêté interministériel du 6 novembre 1992 modifiée et complétée.

La signalisation de restriction et de protection du chantier est à la charge et sous la responsabilité de l'entreprise **EIM**

La signalisation d'interdiction de stationnement est à la charge et sous la responsabilité de l'entreprise **EIM**

- **INTERLOCUTEUR : Entreprise EIM 07 84 32 75 71**

Obligation est faite à l'entreprise d'avertir les services techniques au 04 42 17 00 52 ou à services.techniques@lambesc.fr et la Police Municipale Police.Municipale@lambesc.fr au minimum 2 jours avant, le commencement des travaux.

ARTICLE 5 : Responsabilité

Toute contravention au présent arrêté sera constatée et poursuivie conformément aux lois et règlements en vigueur.

ARTICLE 6 : Protection et sécurité

Afin de préserver la sécurité des travailleurs, des piétons et des biens, tous véhicules, irrégulièrement stationnés dans la zone réglementée par le présent arrêté ou gênant le déroulement des livraisons, ou présentant un risque pour lui-même pourra être mis en fourrière.

ARTICLE 7 : Redevance

Au regard de la demande du pétitionnaire le présent arrêté ne fera pas l'objet d'une demande de paiement de redevance pour occupation de domaine Public.

ARTICLE 8 : Recours

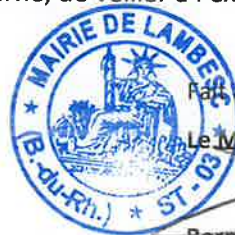
Conformément à l'article R 102 du code des tribunaux administratifs, le présent arrêté pourra faire l'objet d'un recours contentieux devant le tribunal administratif de Marseille dans un délai de deux mois à compter de sa date de notification ou de publication.

ARTICLE 9 : Publication et affichage

Le présent arrêté sera publié et affiché conformément à la réglementation en vigueur minimum 7 jours avant le commencement des travaux.

ARTICLE 10 : Exécution

Monsieur le Maire de la commune de Lambesc, Messieurs les Agents de Police Municipale, le Commandant du groupement de Gendarmerie des Bouches du Rhône, sont chargés, chacun en ce qui les concerne, de veiller à l'exécution du présent arrêté.



Fait à LAMBESC, le 29/09/2025

Le Maire de Lambesc

Bernard RAMOND

Diffusions

- ☒ Le bénéficiaire pour attribution ;
- ☒ La commune de Lambesc pour affichage et publication ;
- ☒ Police Municipale de Lambesc

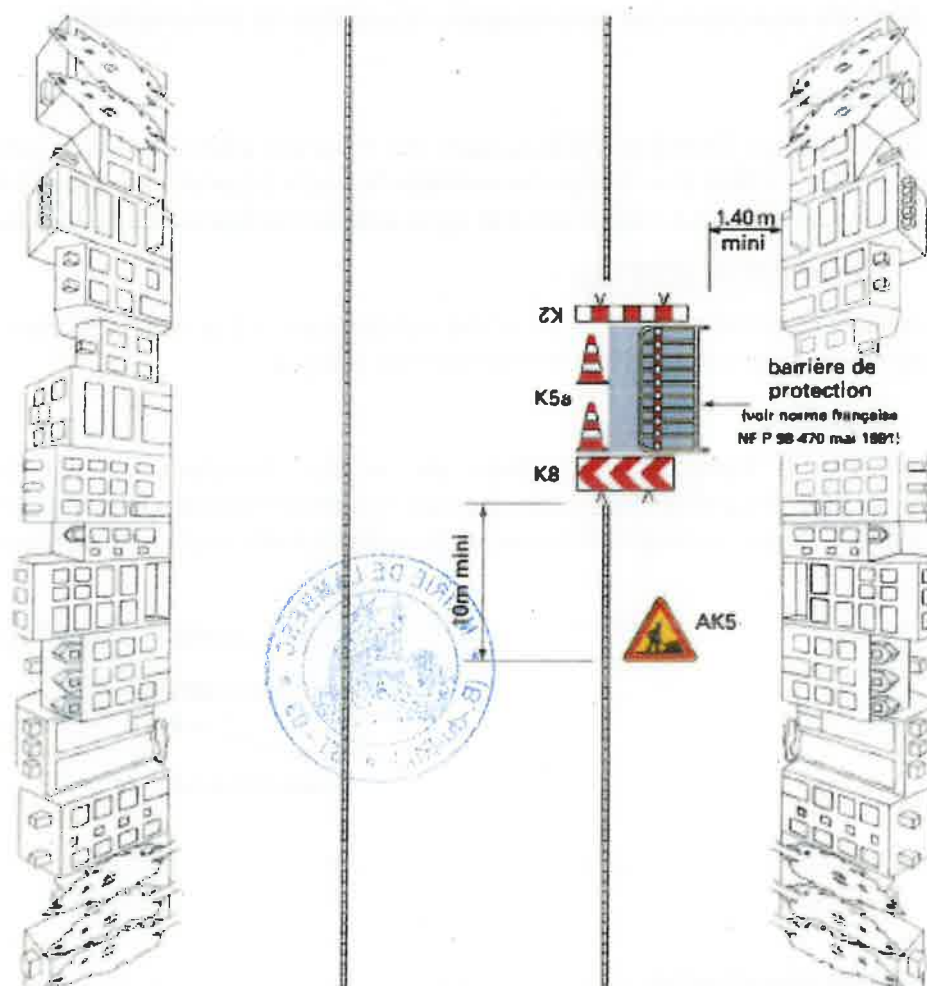
Conformément aux dispositions de la loi 78-17 du 06/01/1978 modifiée par la loi 96-142 du 21/02/1996 relative à l'informatique, aux fichiers et aux libertés, le bénéficiaire est informé qu'il dispose d'un droit d'accès et de rectification qu'il peut exercer, pour les informations le concernant, auprès de la mairie ci-dessus désignée.

Chantier fixe

4-02

Travaux empiétant sur la chaussée

Largeur laissée libre à la circulation $\geq 5,50$ m



Remarques:

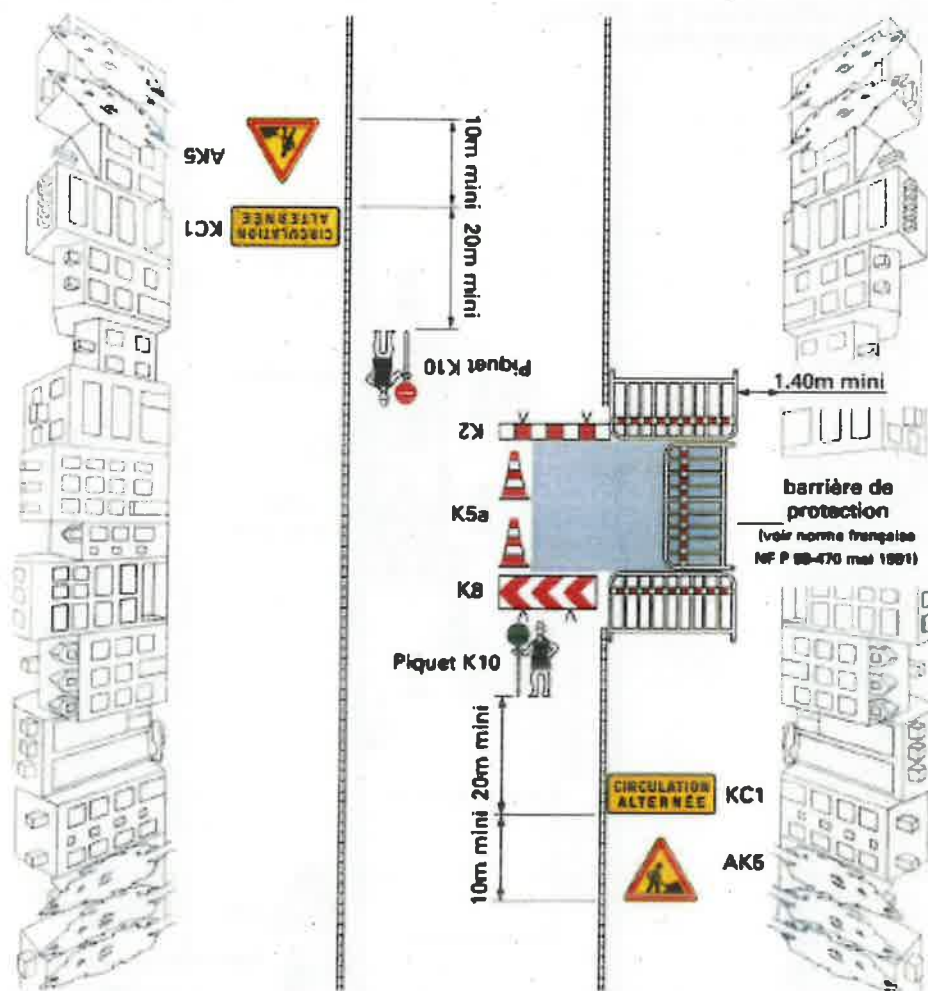
1. Dans le cas d'un trafic PL important dans les 2 sens, maintenir une largeur laissée libre à la circulation à 6,20 m.
2. Si la rue est à sens unique, avec deux voies de circulation, il est souhaitable que la signalisation soit rappelée sur le côté gauche.
3. En l'absence de danger important, le balisage longitudinal du chantier se limite au ruban K14.
4. En cas de présence de fouilles profondes, construire une palissade conforme à l'autorisation de voirie. Dans ce cas, on ne pose pas de K5a.
5. Maintenir les accès riverains. Dans ce cas, le barriérage longitudinal du chantier est interrompu au droit de ces accès. Le balisage du chantier le long du cheminement vers l'accès riverain est assuré par la pose de barrières de protection ou d'une palissade conforme à l'autorisation de voirie.

4-05

Chantier fixe

Alternat par piquets K 10

Largeur laissée libre à la circulation: $2,75\text{ m} < L < 4,50\text{ m}$
 n'autorisant qu'une voie de circulation



Remarques:

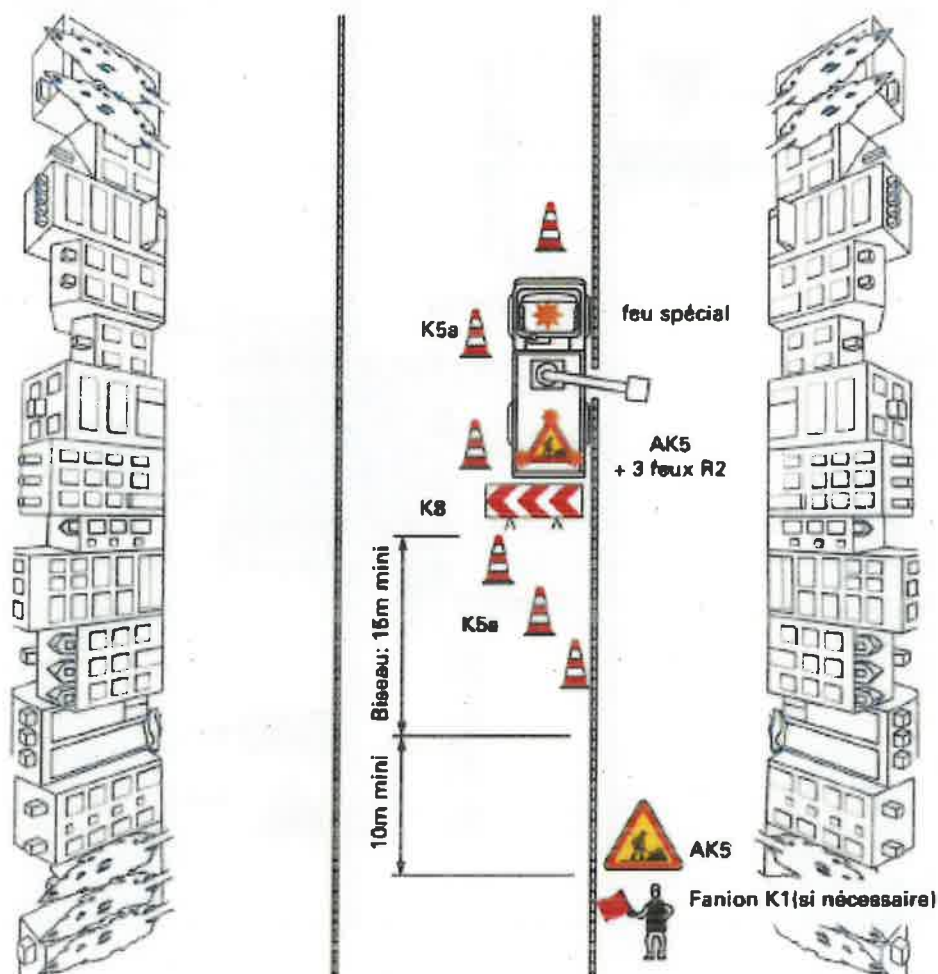
1. Ce système ne peut être utilisé que de jour. De nuit, il faut mettre en place des panneaux B15 + C18 (cf. schéma 4-04) ou des feux (cf. schéma 4-06).
2. En l'absence de danger important, le balisage longitudinal du chantier se limite au ruban K14.
3. En cas de présence de fouilles profondes, construire une palissade conforme à l'autorisation de voirie. Dans ce cas, on ne pose pas de K5a.
4. Maintenir les accès riverains. Dans ce cas, le barriérage longitudinal du chantier est interrompu au droit de ces accès. Le balisage du chantier le long du cheminement vers l'accès riverain est assuré par la pose de barrières de protection ou d'une palissade conforme à l'autorisation de voirie.

Chantier mobile

5-03

Travaux avec un véhicule seul
le long de la chaussée
et agents travaillant autour du véhicule
Signalisation portée par véhicule

Par bords successifs



Remarques:

1. La signalisation de position peut être jugée insuffisante notamment pour des raisons liées au chantier ou au tracé de la voirie. Dans ce cas, on peut signaler le chantier par un panneau AK5 ou par un fanion K1 porté par un agent.
2. Si la largeur laissée libre à la circulation ne permet pas le passage des deux sens de circulation, mettre en place un alternat. Cet alternat peut être réalisé par panneaux B15 + C18 si la longueur du couloir de circulation est ≤ 20 m. Dans ce cas, la signalisation d'approche est obligatoirement assurée par un panneau AK5.
3. Dans le cas d'un chantier de très courte durée, le panneau K8 peut être remplacé par des balises K5a.