



Arrêté municipal n° ST 2025 277

Réglementant temporairement la circulation et le stationnement

Commune

Circulation adaptée

ST-ARRET/SP

LE MAIRE DE LA COMMUNE DE LAMBESC

VU le code général des collectivités territoriales et notamment les articles L2212-1, L2212-2 et L 2213-1 à L 2213-6 ;

VU le code de la route ;

VU le Code de la Voirie Routière ;

VU le Code Pénal et notamment l'article R.610-5 ;

VU l'instruction interministérielle sur la signalisation routière (Livre I – 8^{ème} partie – Signalisation temporaire), approuvée par l'arrêté du 15 juillet 1974 et modifiée et complétée par l'arrêté interministériel du 6 novembre 1992 relatif à la signalisation des routes et autoroutes ;

VU la délibération n°2025-087 du 17 septembre 2025 portant divers tarifs d'occupation du domaine public ;

VU la demande en date du 13/11/2025 par laquelle l'entreprise **ETUDIS – Buro-Parc Causserene – RN7 - Brette de l'Autoroute – 83340 LE CANNET-DES-MAURES** sollicite l'autorisation de réaliser des travaux sur la voie susnommée conformément au plan joint ;

CONSIDÉRANT qu'il est nécessaire de prendre toutes les mesures utiles afin que les travaux se déroulent dans de bonnes conditions et éviter tout incident sur la voie publique,

A R R Ê T E

ARTICLE 1 : Objet et lieu de la demande

Nature des travaux à réaliser : Détection et géoréférencement du réseaux EU.

Lieu de réalisation : Commune entière

ARTICLE 2 : Route Soumise à restriction

Afin de garantir la sécurité des usagers de la route, des riverains et des intervenants sur le chantier, durant toute la durée des travaux sur la voie citée dans l'article I, la circulation sera provisoirement adaptée.

ARTICLE 3 : Durée de l'Autorisation et Prescriptions

Entre le 15 décembre 2025 et le 31 mars 2026 dates prévisionnelles maximales de début et de fin des travaux entre 8h et 17h.

En raison des restrictions qui précèdent :

- La circulation devra être adaptée au lieu d'intervention.

Afin de garantir la sécurité des usagers de la route, des riverains et des intervenants sur le chantier, durant toute la durée des travaux.

ARTICLE 4 : Signalisation du chantier et obligation

Le bénéficiaire devra signaler son chantier conformément aux dispositions suivantes :

Lieu	Obligation / prescription particulière
Rue Mirabeau Avenue de Verdun Avenue Jules Ferry Boulevard de la République Boulevard National Boulevard Gambetta Montée d'Aix	Axes de circulation des bus scolaires et de lignes. Une largeur de 3,10m devra être maintenue lors des interventions. Ne pas intervenir durant les heures de rentrées et de sorties des établissements scolaires.
Avenue Léo Lagrange Avenue Frédéric Mistral	Ne pas intervenir durant les heures de rentrées et de sorties des établissements scolaires.
Boulevard de la République Avenue de la Résistance Avenue du 11 novembre Route de Caireval Avenue du Général de Gaulle	Ne pas intervenir le Vendredi, jour de marché hebdomadaire.
Rue Grande	Les interventions devront être programmées de préférence les lundis.

Pour les autres voies :

- Adaptation de la signalisation en fonction du lieu et des contraintes de la zone.
- Possibilité de mettre en place des déviations de circulation et/ou des piétons.

Le chantier devra impérativement être balisé et interdit aux publics avec affichage de l'annexe 1, et ce, dès de la mise en place de la zone d'intervention.

ARTICLE 7 : Redevance

Au regard de la demande du pétitionnaire le présent arrêté ne fera pas l'objet d'une demande de paiement de redevance pour occupation de domaine Public.

ARTICLE 8 : Recours

Conformément à l'article R 102 du code des tribunaux administratifs, le présent arrêté pourra faire l'objet d'un recours contentieux devant le tribunal administratif de Marseille dans un délai de deux mois à compter de sa date de notification ou de publication.

ARTICLE 9 : Publication et affichage

Le présent arrêté sera publié et affiché conformément à la réglementation en vigueur minimum 7 jours avant le commencement des travaux.

ARTICLE 10 : Exécution

Monsieur le Maire de la commune de Lambesc, Messieurs les Agents de Police Municipale, le Commandant du groupement de Gendarmerie des Bouches du Rhône, sont chargés, chacun en ce qui les concerne, de veiller à l'exécution du présent arrêté.

Fait à LAMBESC, le 13/11/2025
Le Maire de Lambesc

Bernard RAMOND

Diffusions

- ☒ Le bénéficiaire pour attribution ;
- ☒ La commune de Lambesc pour affichage et publication ;
- ☒ Police Municipale de Lambesc

Conformément aux dispositions de la loi 78-17 du 06/01/1978 modifiée par la loi 96-142 du 21/02/1996 relative à l'informatique, aux fichiers et aux libertés, le bénéficiaire est informé qu'il dispose d'un droit d'accès et de rectification qu'il peut exercer, pour les informations le concernant, auprès de la mairie ci-dessus désignée.

- Le stationnement pourra être supprimé compte tenu des différentes contraintes d'intervention et de lieux.
- **L'entreprise ETUDIS aura l'autorisation de fermer certaines voies sous réserve d'acceptation par les Services Techniques et la Police Municipale.**

Services Techniques	Services.techniques@lambesc.fr ODP.travaux@lambesc.fr
Chef de la Police Municipale	Emmanuel.cladidier@lambesc.fr
Police Municipale	Police.municipale@lambesc.fr
Garde champêtre	Jean-Francois.Bareth@lambesc.fr

- **48h avant la fermeture d'une voie et après accord des services susnommés l'entreprise devra avertir les services ci-dessous :**

Gendarmerie	bta.lambesc@gendarmerie.interieur.gouv.fr
Centre de Secours	secretariat.lambesc@sdis13.fr glenfant@sdis13.fr lab-chf@sdis13.fr

La signalisation de restriction et de déviation sera conforme aux prescriptions définies par l'instruction interministérielle sur la signalisation temporaire approuvée par l'arrêté interministériel du 6 novembre 1992 modifiée et complétée.

La signalisation de restriction et de protection du chantier est à la charge et sous la responsabilité de l'entreprise **ETUDIS**.

La signalisation d'interdiction de stationnement est à la charge et sous la responsabilité de l'entreprise **ETUDIS**.

- **INTERLOCUTEUR : M. KAUDEER 04 94 99 33 04**

Obligation est faite à l'entreprise d'avertir les services techniques au 04 42 17 00 52 ou à services.techniques@lambesc.fr et la Police Municipale Police.Municipale@lambesc.fr au minimum 2 jours avant, le commencement des travaux.

ARTICLE 5 : Responsabilité

Toute contravention au présent arrêté sera constatée et poursuivie conformément aux lois et règlements en vigueur.

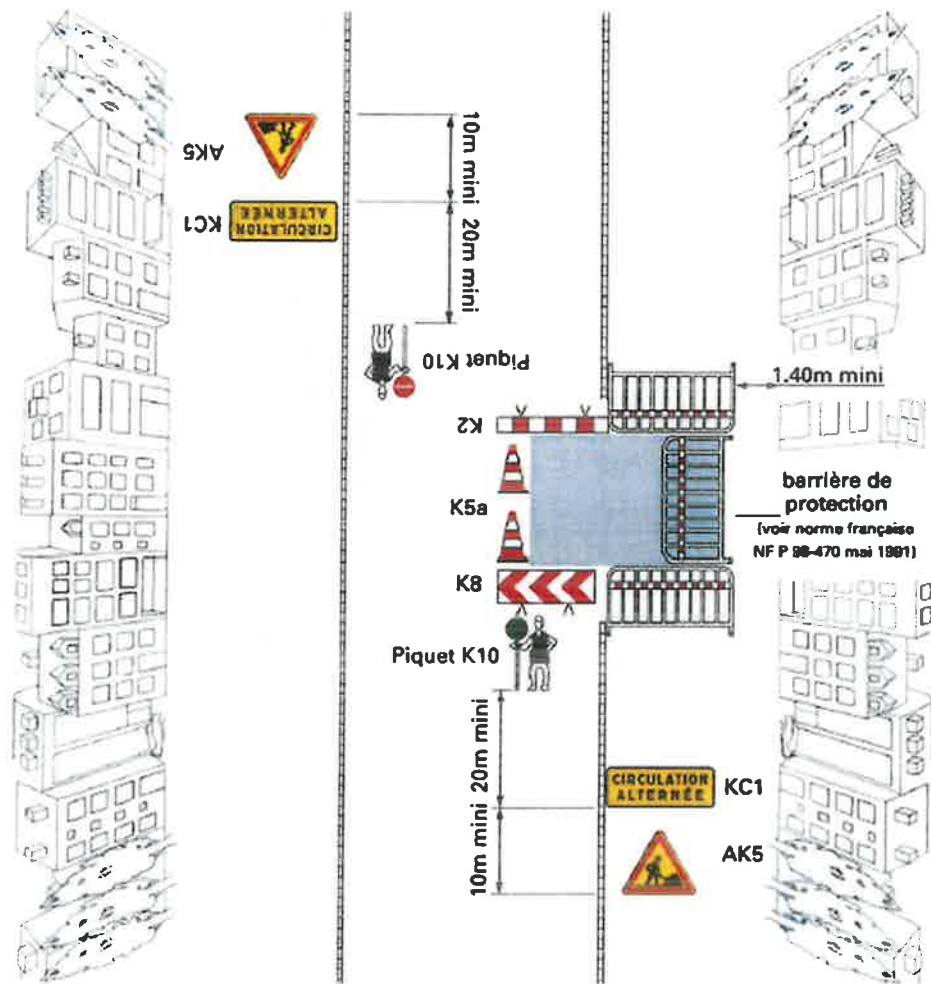
ARTICLE 6 : Protection et sécurité

Afin de préserver la sécurité des travailleurs, des piétons et des biens, tous véhicules, irrégulièrement stationnés dans la zone réglementée par le présent arrêté ou gênant le déroulement des livraisons, ou présentant un risque pour lui-même pourra être mis en fourrière.

4-05 Chantier fixe

Alternat par piquets K10

Largeur laissée libre à la circulation: $2,75\text{ m} < L < 4,50\text{ m}$
n'autorisant qu'une voie de circulation



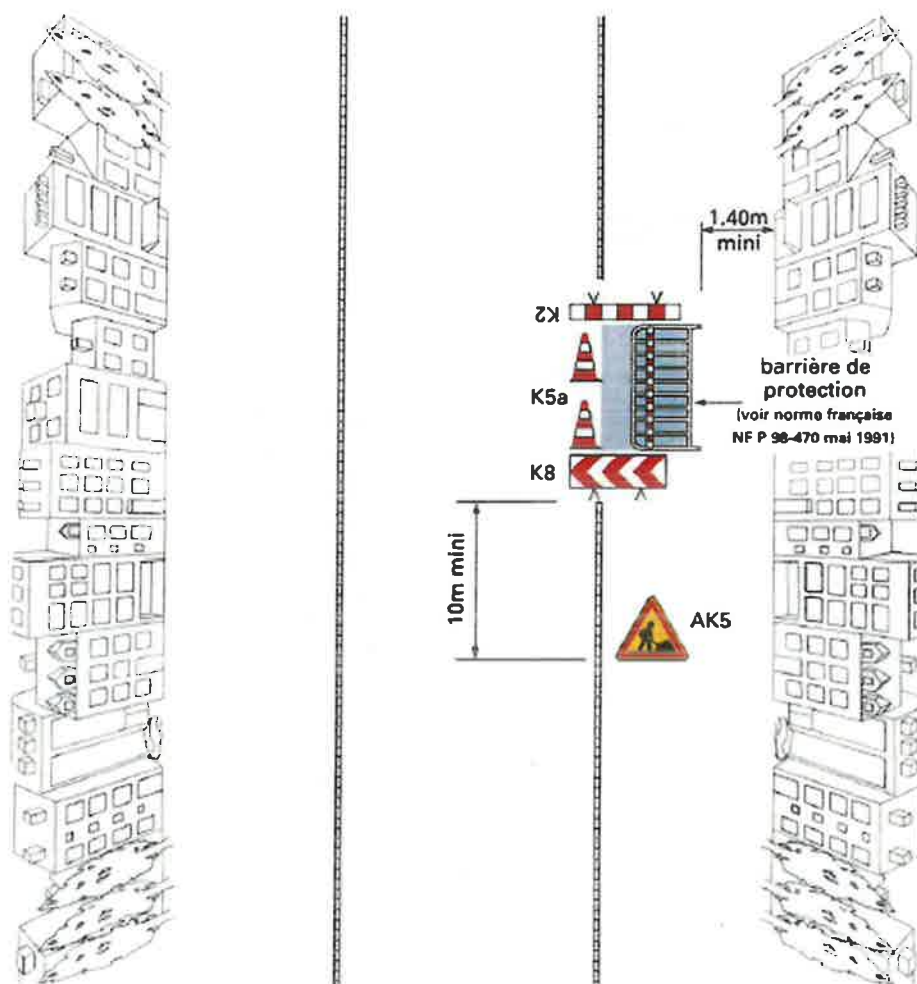
Remarques :

1. Ce système ne peut être utilisé que de jour. De nuit, il faut mettre en place des panneaux B15 + C18 (cf. schéma 4-04) ou des feux (cf. schéma 4-06).
2. En l'absence de danger important, le balisage longitudinal du chantier se limite au ruban K14.
3. En cas de présence de fouilles profondes, construire une palissade conforme à l'autorisation de voirie. Dans ce cas, on ne pose pas de K5a.
4. Maintenir les accès riverains. Dans ce cas, le barriérage longitudinal du chantier est interrompu au droit de ces accès. Le balisage du chantier le long du cheminement vers l'accès riverain est assuré par la pose de barrières de protection ou d'une palissade conforme à l'autorisation de voirie.

Chantier fixe

4-02

Travaux empiétant sur la chaussée

Largeur laissée libre à la circulation $\geq 5,50$ m

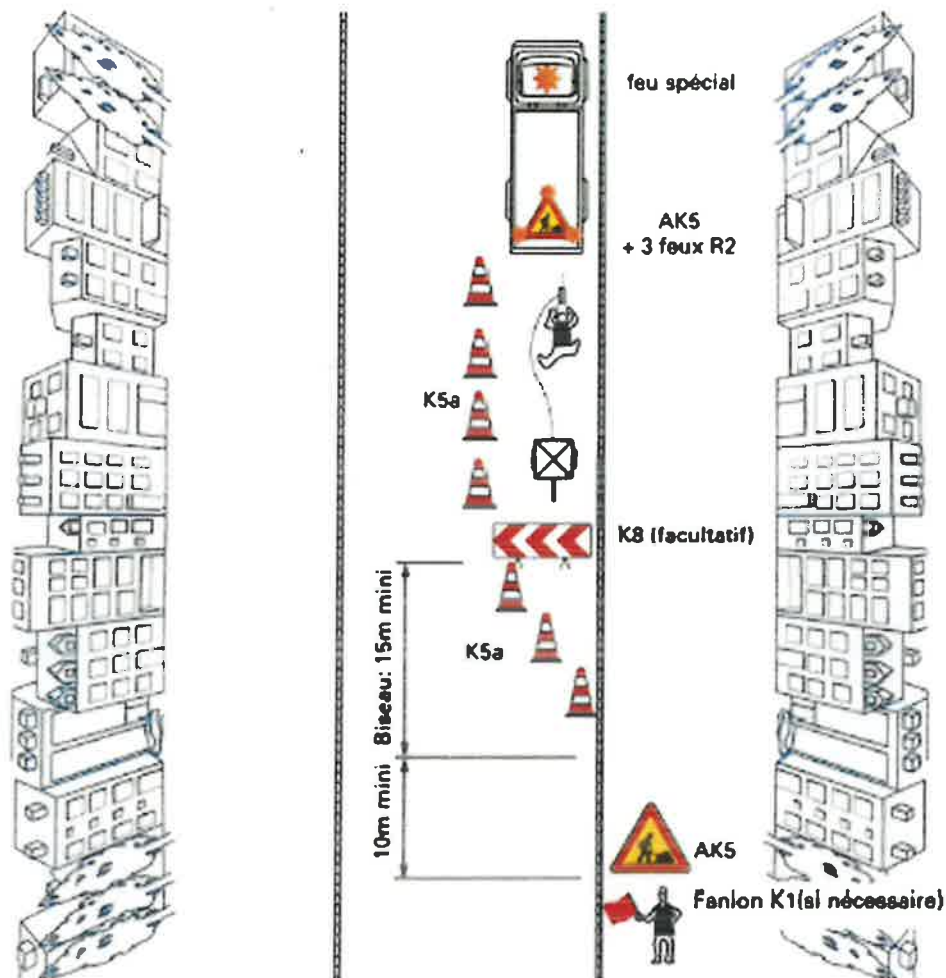
Remarques:

1. Dans le cas d'un trafic PL important dans les 2 sens, maintenir une largeur laissée libre à la circulation à 6,20 m.
2. Si la rue est à sens unique, avec deux voies de circulation, il est souhaitable que la signalisation soit rappelée sur le côté gauche.
3. En l'absence de danger important, le balisage longitudinal du chantier se limite au ruban K14.
4. En cas de présence de fouilles profondes, construire une palissade conforme à l'autorisation de voirie. Dans ce cas, on ne pose pas de K5a.
5. Maintenir les accès riverains. Dans ce cas, le barrillage longitudinal du chantier est interrompu au droit de ces accès. Le balisage du chantier le long du cheminement vers l'accès riverain est assuré par la pose de bânières de protection ou d'une palissade conforme à l'autorisation de voirie.

5-04 Chantier mobile

Travaux le long de la chaussée
Signalisation portée par véhicule

Par bords successifs

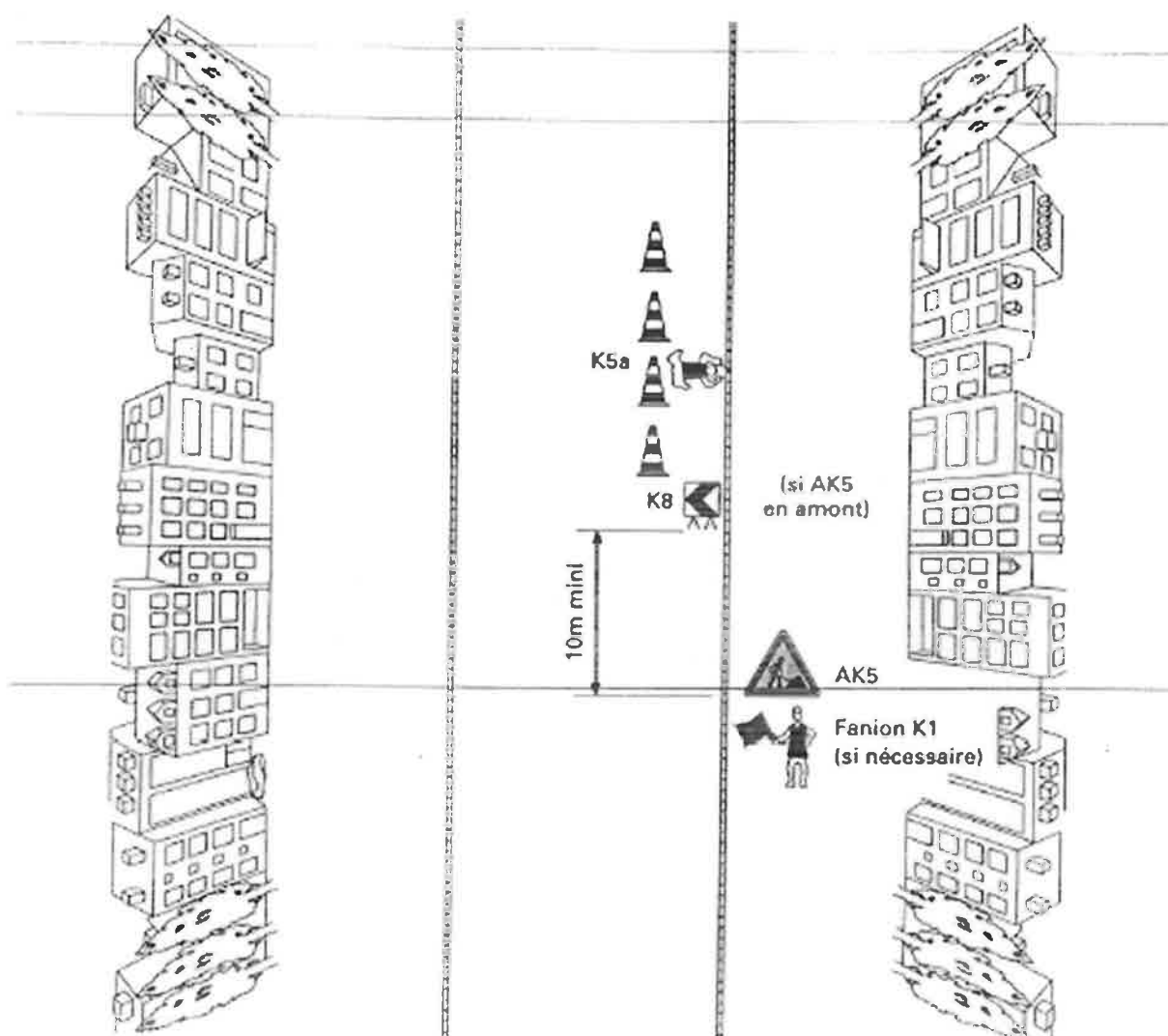


Remarques:

1. La signalisation de position peut être jugée insuffisante notamment pour des raisons liées au chantier ou au tracé de la voie. Dans ce cas, on peut signaler le chantier par un panneau AK5 ou par un fanlon K1 porté par un agent.
2. Si la largeur laissée libre à la circulation ne permet pas le passage des deux sens de circulation, mettre en place un alternat. Cet alternat peut être réalisé par panneaux B15 + C18 si la longueur du couloir de circulation est ≤ 20 m. Dans ce cas, la signalisation d'approche est obligatoirement assurée par un panneau AK5.
3. La matérialisation du biseau peut être renforcée par la pose d'un panneau K8.

4-01 Chantier fixe

Intervention ponctuelle d'agents en bordure de chaussée
 Largeur laissée libre à la circulation \approx 5,50 m



Remarques :

1. Dans le cas d'un trafic PL important dans les 2 sens, maintenir une largeur laissée libre à la circulation de 6,20 m.