



## Arrêté municipal n° ST 2026 064

### Réglementant temporairement la circulation et le stationnement

**Centre-Ville, avenue de Badonviller, impasse du Saurin, route d'Avignon, boulevard Gambetta, rue du Jas, allée du Vélodrome et lotissement : La Bottinière, Saint Roch, la Farandole, la Carraire, les Villageoises**

### Circulation restreinte voire alternée

ST-ARRET/SP

#### LE MAIRE DE LA COMMUNE DE LAMBESC

VU le code général des collectivités territoriales et notamment les articles L2212-1, L2212-2 et L 2213-1 à L 2213-6 ;

VU le code de la route ;

VU le Code de la Voirie Routière ;

VU le Code Pénal et notamment l'article R.610-5 ;

VU l'instruction interministérielle sur la signalisation routière (Livre I – 8<sup>ème</sup> partie – Signalisation temporaire), approuvée par l'arrêté du 15 juillet 1974 et modifiée et complétée par l'arrêté interministériel du 6 novembre 1992 relatif à la signalisation des routes et autoroutes ;

VU la délibération n°2025-087 du 17 septembre 2025 portant divers tarifs d'occupation du domaine public ;

VU la demande en date du 16/03/2026 par laquelle l'entreprise **SAUR Bouches du Rhône, 140 impasse de Dion Bouton, ZA de la Crau - 13300 SALON DE PROVENCE** sollicite l'autorisation de réaliser des travaux sur la voie susnommée conformément au plan joint ;

**CONSIDÉRANT** qu'il est nécessaire de prendre toutes les mesures utiles afin que les travaux se déroulent dans de bonnes conditions et éviter tout incident sur la voie publique,

## ARRÊTE

#### **ARTICLE 1 :** Objet et lieu de la demande

**Nature des travaux à réaliser :** Intervention sur réseaux.

**Lieu de réalisation :** Centre-Ville, avenue de Badonviller, impasse du Saurin, route d'Avignon, boulevard Gambetta, rue du Jas, allée du Vélodrome et lotissement : La Bottinière, Saint Roch, la Farandole, la Carraire, les Villageoises.

#### **ARTICLE 2 :** Route Soumise à restriction

Afin de garantir la sécurité des usagers de la route, des riverains et des intervenants sur le chantier, durant toute la durée des travaux sur la voie citée dans l'article I, la circulation sera provisoirement restreinte voire alternée.

**ARTICLE 3 : Durée de l'Autorisation et Prescriptions**

Entre le **13 avril 2026** et le **24 avril 2026** dates prévisionnelles maximales de début et de fin des travaux.

En raison des restrictions qui précèdent :

- La signalisation sera adaptée au lieu d'intervention.

Afin de garantir la sécurité des usagers de la route, des riverains et des intervenants sur le chantier, durant toute la durée des travaux.

**ARTICLE 4 : Signalisation du chantier et obligation**

Le bénéficiaire devra signaler son chantier conformément aux dispositions suivantes :

Lieu	Prescription / Obligation
<b>Zone indiquée sur plan en annexe n°1</b>	<b>INTERDICTION D'INTERVENIR</b>
Lotissement : Saint Roch, la Bottinière, la Farandole, , la Carraire, les Villageoises.	schéma type n° 4-02, travaux empiétant sur chaussée
Boulevard de la République	<b>Itinéraire - Transport en Commun</b> Schéma type n° 4-05, alternat par piquets K10 schéma type n° 4-02, travaux empiétant sur chaussée
Rue Mirabeau, boulevard National	<b>Itinéraire - Transport en Commun</b> Suppression du stationnement – rue à sens unique
Hyper centre	<b>Possibilité de rue barrée temporairement</b>
Avenue de Badonviller, route d'Avignon, impasse Roger Clot	schéma type n° 4-02, travaux empiétant sur chaussée

La signalisation de restriction et de déviation sera conforme aux prescriptions définies par l'instruction interministérielle sur la signalisation temporaire approuvée par l'arrêté interministériel du 6 novembre 1992 modifiée et complétée.

La signalisation de restriction et de protection du chantier est à la charge et sous la responsabilité de l'entreprise **SAUR**.

La signalisation d'interdiction de stationnement est à la charge et sous la responsabilité de l'entreprise **SAUR**.

- **INTERLOCUTEUR : M. BRAS 07 60 30 30 88**

Obligation est faite à l'entreprise d'avertir les services techniques au 04 42 17 00 52 ou à [services.techniques@lambesc.fr](mailto:services.techniques@lambesc.fr) et la Police Municipale [Police.Municipale@lambesc.fr](mailto:Police.Municipale@lambesc.fr) au minimum 2 jours avant le commencement des travaux.

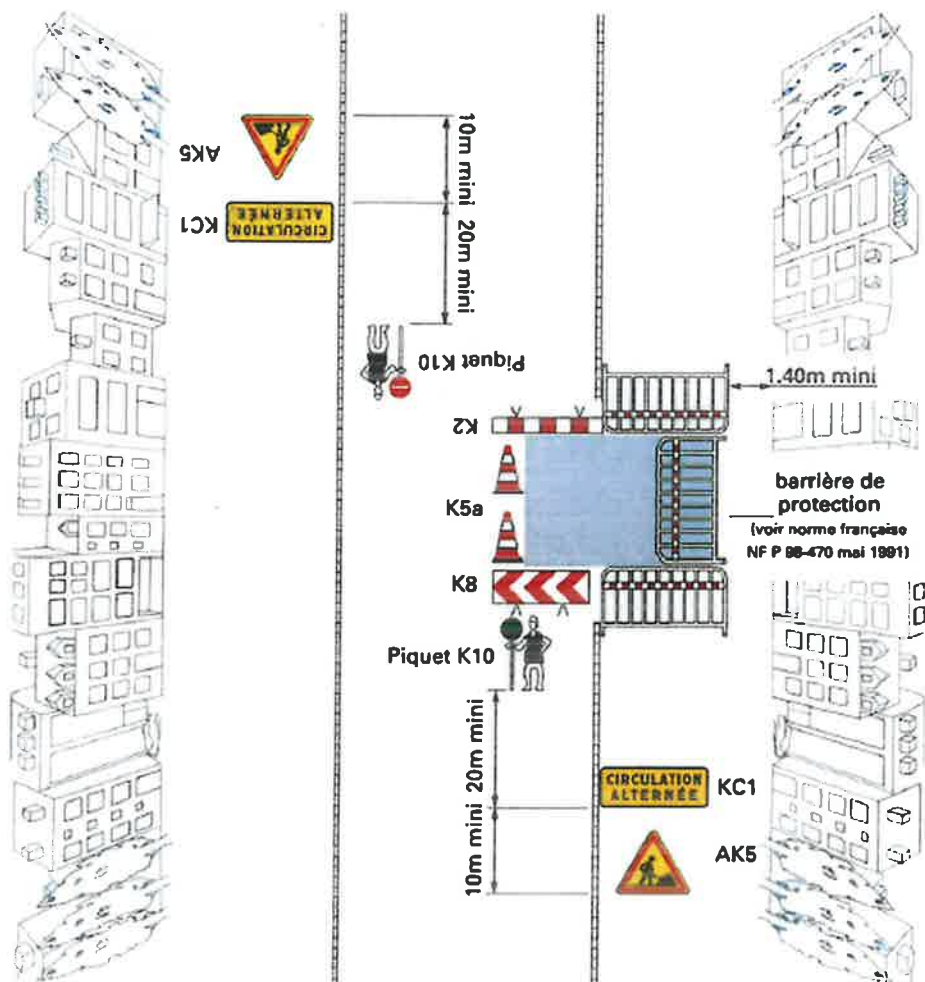






4-05 Chantier fixe

Alternat par piquets K10  
 Largeur laissée libre à la circulation:  $2,75\text{ m} < L < 4,50\text{ m}$   
 n'autorisant qu'une voie de circulation



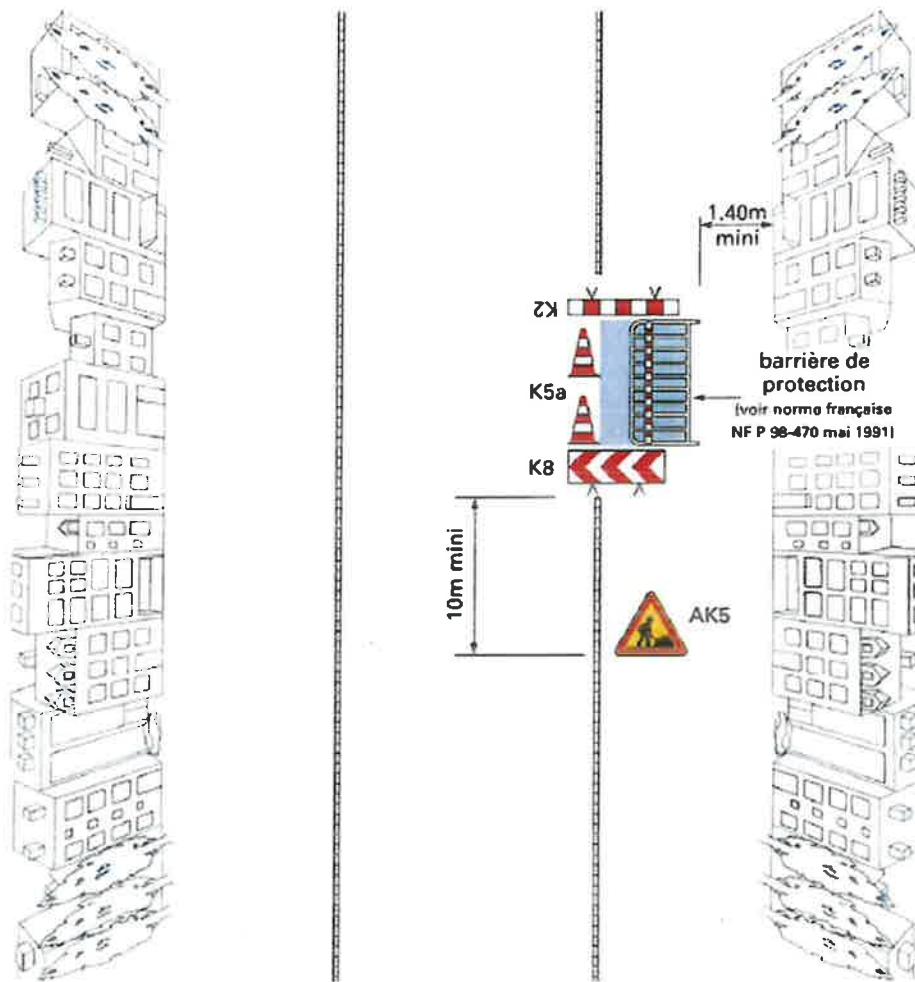
**Remarques:**

1. Ce système ne peut être utilisé que de jour. De nuit, il faut mettre en place des panneaux B15 + C18 (cf. schéma 4-04) ou des feux (cf. schéma 4-06).
2. En l'absence de danger important, le balisage longitudinal du chantier se limite au ruban K14.
3. En cas de présence de fouilles profondes, construire une palissade conforme à l'autorisation de voirie. Dans ce cas, on ne pose pas de K5a.
4. Maintenir les accès riverains. Dans ce cas, le barréage longitudinal du chantier est interrompu au droit de ces accès. Le balisage du chantier le long du cheminement vers l'accès riverain est assuré par la pose de barrières de protection ou d'une palissade conforme à l'autorisation de voirie.

# Chantier fixe

4-02

Travaux empiétant sur la chaussée  
Largeur laissée libre à la circulation  $\geq 5,50$  m



### Remarques :

1. Dans le cas d'un trafic PL important dans les 2 sens, maintenir une largeur laissée libre à la circulation à 6,20 m.
2. Si la rue est à sens unique, avec deux voies de circulation, il est souhaitable que la signalisation soit rappelée sur le côté gauche.
3. En l'absence de danger important, le balisage longitudinal du chantier se limite au ruban K14.
4. En cas de présence de fouilles profondes, construire une palissade conforme à l'autorisation de voirie. Dans ce cas, on ne pose pas de K5a.
5. Maintenir les accès riverains. Dans ce cas, le barriérage longitudinal du chantier est interrompu au droit de ces accès. Le balisage du chantier le long du cheminement vers l'accès riverain est assuré par la pose de barrières de protection ou d'une palissade conforme à l'autorisation de voirie.

